

AZHA
AL AAMRA
RESIDENCES

AZHA
COMMUNITY



عجمان

تُعدّ إمارة عجمان، التي يحكمها آل نعيمي منذ عام 1810، إمارةً متطورة تجمع بين أصالة التراث وروح الحداثة. بفضل قيادة سمو الشيخ حميد بن راشد النعيمي، أصبحت عجمان لاعباً بارزاً في المنطقة، مستفيدة من موقعها الاستراتيجي على ساحل الخليج العربي.

تُبرز منطقتا مصفوت والمنامة الزراعتان التزام الإمارة بالحفاظ على تراثها الزراعي. وتُعتبر مدينة عجمان، الأسرع نمواً بين الإمارات السبع، مركزاً تجارياً نابضاً بالحياة، حيث تتمتع ببنية تحتية متطورة جعلت منها مركزاً لجذب الاستثمارات المحلية والدولية بفضل بيئتها الاقتصادية المستقرة. تُصنف إمارة عجمان كإحدى أكثر مدن أماناً في العالم، حيث توفر بيئة آمنة ومطمئنة.

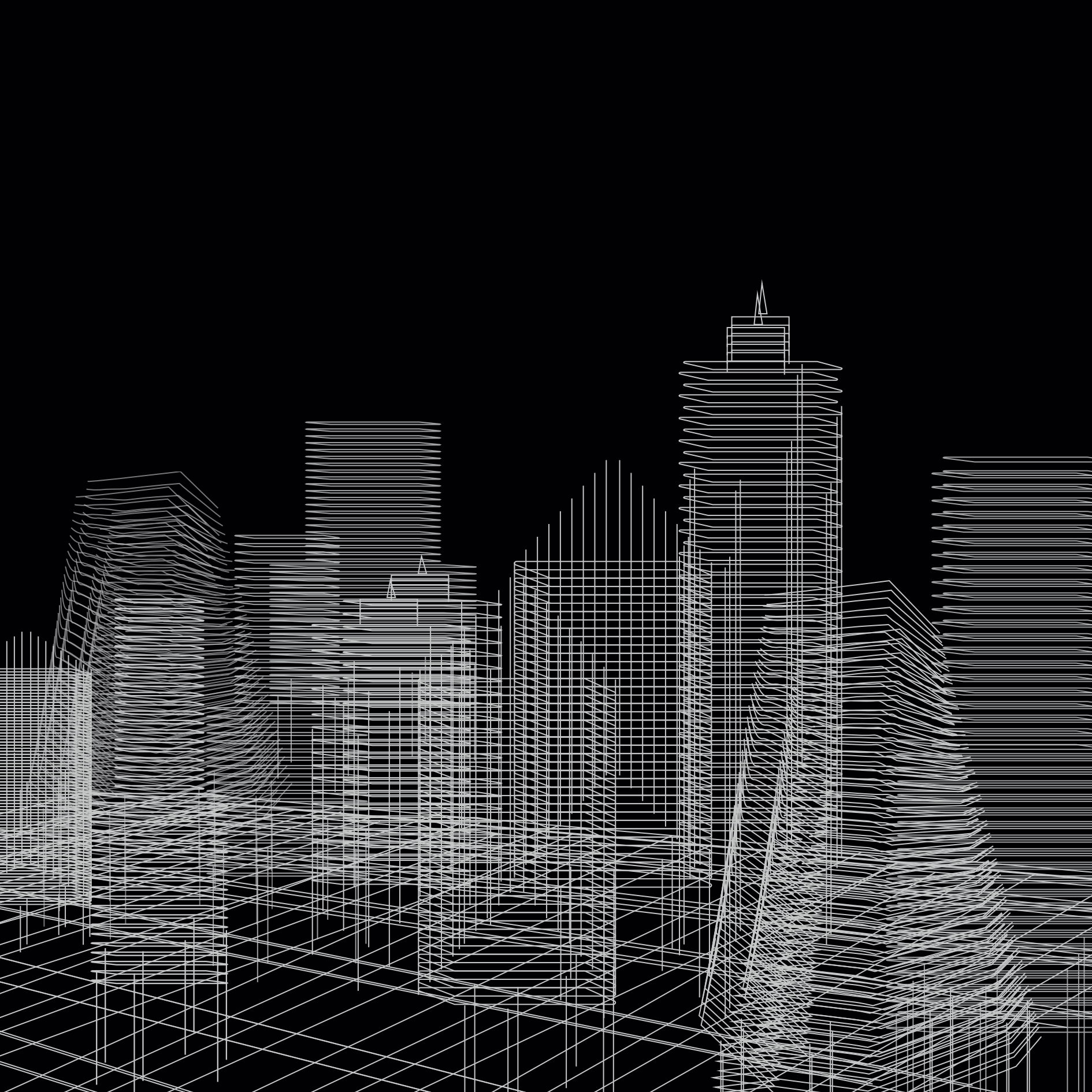
وتشهد عجمان تقدماً ملحوظاً في قطاعات حيوية كالسياحة، والعقارات، والرعاية الصحية، والضيافة، كما تُعتبر جامعة عجمان منارةً تعليمية رائدة، حيث تحتل المرتبة الثامنة على مستوى الإمارات، ضمن أفضل 30 جامعة عربية. بفضل رؤيته الشيخ حميد بن راشد النعيمي الثابتة للتنمية المستدامة والابتكار، تواصل عجمان مسيرتها نحو التقدم، مُعززةً مجتمعاً مزدهراً يحافظ على هويته الثقافية الغنية.

Ajman

Ajman, home to the Al Nuaimi ruling family since 1810, is a dynamic emirate that harmoniously blends tradition with modernity. Under the leadership of HRH Sheikh Humaid bin Rashid Al Nuaimi, Ajman has emerged as a key player in the region, leveraging its strategic location along the Arabian Gulf.

The emirate encompasses two agricultural exclaves, Manama and Masfout, showcasing its commitment to preserving local heritage. Ajman City, the fastest-growing city among the seven emirates, features advanced infrastructure and a diverse retail landscape, attracting both international and local businesses. Recognized as the 4th safest city in the world, it offers a secure environment for residents and visitors alike.

Ajman is also making significant strides in tourism, real estate, healthcare, and hospitality. Its educational institutions, particularly Ajman University is celebrated for its excellence, ranked 8th in the UAE and among the top 30 in the Arab world. With a vision for sustainable growth and innovation, Ajman is set to continue its transformation, fostering a vibrant community that embraces progress while honoring its rich cultural heritage.



الإمارات العقارية

تعتبر شركة الإمارات العقارية من الشركات الرائدة في مجال التطوير العقاري في دولة الإمارات حيث أحدثت ثورة حقيقية في السوق العقاري منذ تأسيسها عام 2007. تمكنت الإمارات العقارية من بناء سمعة قوية بفضل التزامها بالنزاهة والموثوقية مما جعلها واحدة من أبرز الأسماء في مجال العقار.

وتُعتبر من الشركات القليلة في المنطقة الحائزة على شهادة الآيزو 9001، مما يعكس جودة خدماتها الاستثنائية. كما أن لديها فريقاً متمرساً ذو خبرة واسعة في السوق الإماراتي، مما يُمكنها من تقديم فرص استثمارية جذابة تلبي تطلعات عملائها المحليين والدوليين. في الإمارات العقارية، نُؤمن بأن ملكية العقار تمثل رحلة مُجزية، ليست مجرد صفقة تجارية. ولذلك، نركز على بناء علاقات طويلة الأمد مع عملائنا لضمان تجربة استثمارية ناجحة.

نحن نلتزم بالابتكار وتطوير تجربة العقارات في الإمارات، ساعين لجعلها أكثر إتاحة وتلبية لاحتياجات المجتمع. تسهم شركة الإمارات العقارية لبناء مستقبل مزدهر لقطاع العقارات في المنطقة مع الحفاظ على أعلى معايير الجودة في كافة مشاريعها.

Emirates Properties

Emirates Properties Real Estate & Development is revolutionizing the UAE real estate market with a fresh perspective focused on value and personalized client experiences. Since our establishment in 2007, we have swiftly grown into one of the region's leading real estate and property development firms, grounded in integrity and reliability.

We take pride in delivering exceptional service quality, being one of the few companies in the region to achieve ISO 9001 certification. Our dedicated team has a profound understanding of the UAE property landscape, enabling us to identify lucrative opportunities tailored to the unique aspirations of our diverse international clientele.

At Emirates Properties, we believe property ownership should be more than just a transaction; it should be a rewarding journey aligned with individual dreams. Our commitment to building lasting relationships with clients ensures their investment experiences are enriching and successful.

As we look to the future, we remain dedicated to innovating and enhancing the real estate experience in the UAE, making it accessible and fulfilling for everyone. Together, we are shaping a vibrant future for property ownership in the region.

أهلا بكم في مجتمع أزهي

مجتمع أزهي هو مشروع سكني يقع في عجمان شرق، يعد واحد من أبرز المشاريع السكنية في الإمارة. ويمتد على مساحة أرض تبلغ حوالي 842,765 متر مربع (9,071,518 قدم مربع). مما يوفر بيئة سكنية راحة و مريحة للمقيمين.

يتميز المشروع بتنوع كبير في خيارات الوحدات السكنية حيث يضم المجتمع خمس مراحل، 5 مراحل تطويرية ويشمل 9 نماذج مختلفة من الفلل، المنازل التاون هاوس، والمنازل الشناية، مما يوفر مجموعة متنوعة من الخيارات السكنية لتلبية احتياجات مختلف العائلات.

المرحلة 1

تمتد على مساحة 186,071 متر مربع (2,002,866 قدم مربع)، وتضم 347 فيلا وتاون هاوس وتوين هاوس.

يحيط بمرحلة أزهي 1 أربعة مباني نموذجية تتميز بتصميم عصري و فعال. مباني نموذجية تتكون من طابق أرضي وطابق مواقف + طابقين (G+M+2)، تضم شققاً سكنية من نوع 1 و 2 غرفة نوم، بالإضافة إلى مساحات تجارية ومتاجر للبيع. كما يشتمل المشروع على مول مجتمعي يحتوي على مساحات تجارية تشمل هايبر ماركت، بالإضافة إلى شقق سكنية من نوع 1 غرفة نوم، مما يوفر راحة استثنائية في التسوق والإقامة.

Welome to Azha Community

AZHA Community is a residential development located in Ajman East, spanning a land area of approximately 842,765 sq.m. (9,071,518 sq.ft.).

The project is divided into 5 phases and features 9 prototypes Villas, Townhouses, and Twinhouses.

Phase 1

Spanning an area of 186,071 sq.m. (2,002,866 sq.ft.). Phase 1 consists of 347 villas, townhouses and twinhouses.

Azha Phase 1 is surrounded by 4 typical G+M+2 buildings featuring residential 1 & 2 BHK apartments and shops & retail spaces. Additionally, A community mall includes hypermarket retail spaces and 1 BHK residential apartments, providing unmatched convenience for shopping and living.









مكان تبدأ فيه حياتك بالازدهار

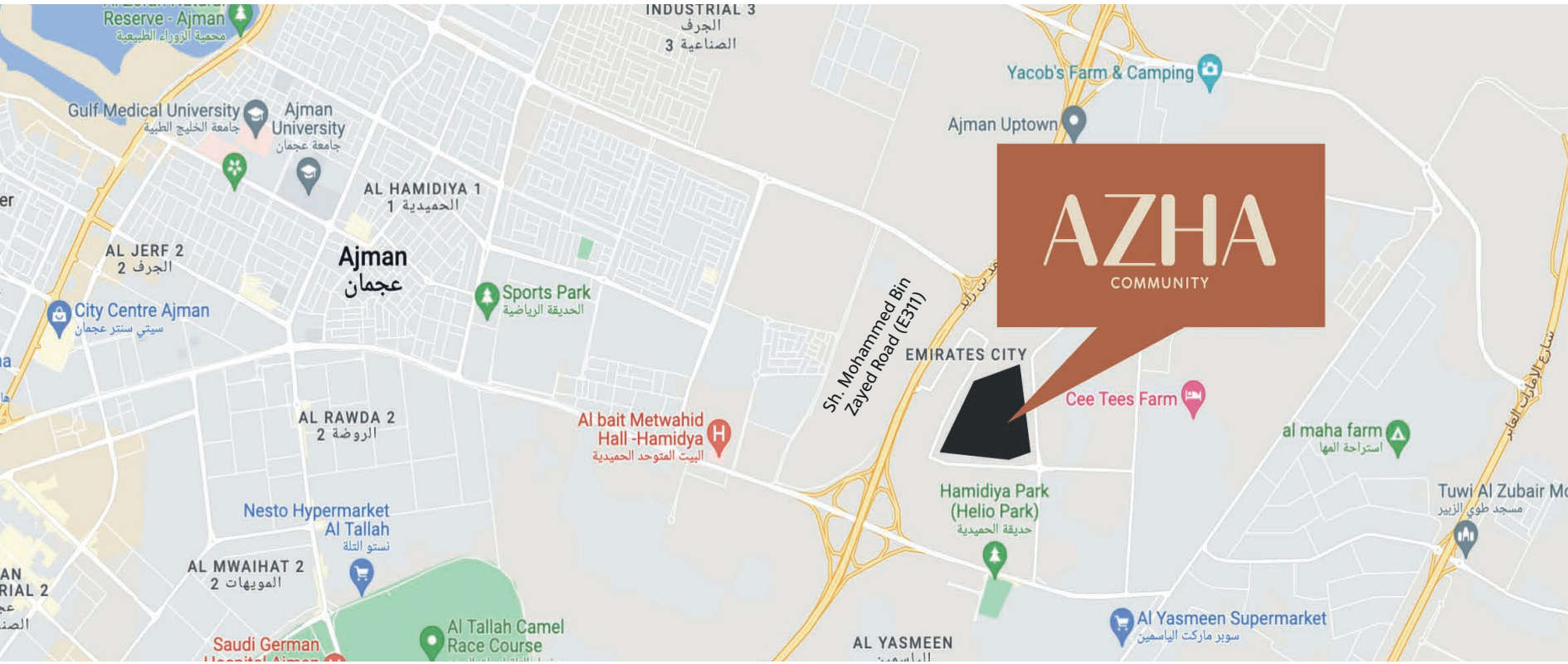
فيلا مجتمع أزهي حيث يبدأ فصل جديد من حياتك.
حيث تلتقي الهندسة المعمارية الرائعة مع الطبيعة
الخضراء، ستجد مكاناً يعزز الروح و يشعج على بناء
علاقات إنسانية دافئة و مؤثرة.

في مجتمع أزهي، لا تجد منزلاً فقط، بل هو ملاذ عائلي
حيث كل لحظة هي فرصة لبناء ذكريات لا تنسى ونمو
أجيال سعيدة.

A Place Where Your Life Begins to Blossom

A community villa where your life begins to blossom.
Here, modern elegance meets warm comfort, creating
spaces that inspire connection and joy. Enjoy
beautifully landscaped gardens, vibrant communal
spaces, and a friendly atmosphere that fosters lasting
relationships.

This is not just a home; it's a nurturing environment
where every moment is an opportunity for growth and
happiness.



20 دقيقة
Min | إلى سيتي سنتر عجمان
to Ajman City Centre

23 دقيقة
Min | إلى كورنيش عجمان
to Ajman Corniche

20 دقيقة
Min | إلى متحف عجمان
to Ajman Museum

35 دقيقة
Min | إلى مطار دبي الدولي
to Dubai Intl. Airport

24 دقيقة
Min | إلى مطار الشارقة الدولي
to Sharjah Intl. Airport

45 دقيقة
Min | إلى برج خليفة ودبي مول
to Burj Khalifa & Dubai Mall

15 دقيقة
Min | إلى السوق الصيني
to China Mall

15 دقيقة
Min | إلى سيتي لايف التلة
to CityLife Al Tallah

20 دقيقة
Min | إلى مرسى عجمان
to Ajman Marina

AZHA development is in Ajman, adjacent to Emirates Industrial City along with Sh. Mohammed Bin Zayed Road (E311). The plot is approximately 842765 sq.m.(9071518 sq.ft.) and consists of 14.2 km (approximate) of internal roads.

مشروع أزهي يقع في عجمان، بجوار مدينة الإمارات الصناعية إلى جانب شارع الشيخ محمد بن زايد (E311). تبلغ مساحة القطعة تقريباً ٨٤٢,٧٦٥ متر مربع (٩,٠٧١,٥١٨ قدم مربع) وتحتوي على حوالي ١٤,٢ كم من الطرق (تقريباً).

أزهى العامرة رزیدنس

Azha Al Aamra Residences



شقق ومحلات تجارية
Apartments & Shops



هايپرماركت
Hypermarket



خدمة الطلب من السيارة
Drive Through



Azha Al Aamra Residences

The masterplan features a harmonious blend of residential and commercial units, designed for modern urban living and business growth. Strategically located in Al Aamra, Ajman, this vibrant development offers a balanced lifestyle with convenient access to key landmarks. With meticulously planned spaces, the project includes residential units and commercial units, complemented by ample parking space for each units to ensure convenience. The masterplan promotes accessibility, sustainability, and community engagement, creating a dynamic urban destination.



أزهى العامرة رزیدنسر

يمتاز المخطط الرئيسي لهذا المشروع الإستثنائي بتناغم فريد من الوحدات السكنية والتجارية المصممة بأعلى معايير الجودة لتلبي تطلعات الحياة العصرية. يقع المشروع في موقع استراتيجي في منطقة العامرة بعجمان، مما يتيح لسكانه نمط حياة متوازن مع سهولة الوصول إلى المعالم الرئيسية في المدينة. يشمل المشروع وحدات سكنية وتجارية، مع توفير مساحات واسعة لركن السيارات لكل وحدة لضمان الراحة والسهولة. كما يركز المخطط الرئيسي على تعزيز الوصولية، الاستدامة، والمشاركة المجتمعية، مما يساهم في إنشاء وجهة حضرية نابضة بالحياة ومتنوعة.



AZHA COMMUNITY

Restaurant

Cafe



احتضن الصفاء تصوّر النجاح

في أزهى العامرة رزیدنسز، حيث تتحقق الأحلام وتبدأ رحلة الحياة المثالية. هنا، تتحول الحياة التي طالما تصوّرتها إلى واقع نابض بالحياة، وكل لحظة هي فرصة لتحقيق طموحاتك والاستمتاع بكل ما تُقدمه الحياة.

انطلق نحو مستقبل مشرق في بيئة صُممت بعناية لتلبية كل احتياجاتك، من اللحظة التي تدخل فيها أزهى العامرة رزیدنسز، تبدأ رحلتك نحو حياة مُرضية وفاخرة. كل شيء حولك مهياً لتحقيق النجاح والراحة على حد سواء، لتكون لديك الفرصة للاستمتاع بكل لحظة، وبناء ذكريات لا تُنسى في مكان يحاكي المستقبل. رحلتك نحو حياة مُرضية وفاخرة تبدأ من هنا.

Embrace Serenity Envision Success

At Azha Al Aamra Residences, your dreams take shape and the life you've always envisioned becomes a vibrant reality. Here, every moment is an opportunity to embrace your aspirations, live fully and be surrounded by beauty and inspiration.

Step into a world designed for your ideal lifestyle, where comfort meets innovation and possibilities are limitless. Your journey to a fulfilling life starts here.



Where Living and Business Thrive Together

Nestled in a prime location, this growing hub offers the perfect balance of peace and opportunity, making it the ideal space for living and business. The development offers a harmonious blend of contemporary living and convenience through its 4 meticulously designed buildings. Each structure is crafted to elevate the modern lifestyle, seamlessly integrating vibrant commercial spaces with comfortable homes.

Ground + Mezzanine: Hosting 11 premium units for shops & retail outlets, these spaces are poised to create a dynamic commercial hub.

First & Second Floors: A curated collection of stylish apartments, offering a total of 24 one-bedroom and 8 two-bedroom apartments in each building.



حيث الحياة وازدهار الأعمال معًا

يتمتع هذا المشروع بموقع متميز، حيث يشكل مركزًا حيويًا يوفر التوازن المثالي بين الهدوء والفرص، مما يجعله المكان المثالي للإقامة والعمل. يجمع التطوير بين أسلوب الحياة العصري والراحة من خلال مياثبه الأربعة المصممة بعناية، حيث تم تصميم كل مبنى ليرتقي بأسلوب الحياة الحديث، مع دمج سلس بين المساحات التجارية النابضة بالحياة والمنازل المريحة.

الطابق الأرضي + طابق الميزانين: يضم 11 وحدة متميزة للمحلات التجارية والمنافذ للبيع بالتجزئة، مما يساهم في خلق مركز تجاري ديناميكي وحيوي.

الطابقان الأول والثاني: مجموعة مختارة من الشقق الأنيقة، حيث تحتوي كل بناية على 24 شقة من غرفة نوم واحدة و 8 شقق من غرفتي نوم، لتوفير خيارات سكنية متنوعة وعصرية تلبي احتياجات مختلف الأفراد والعائلات.

بيت تنتمي إليه

انعم بنمط حياة فاخر ومتكامل لعائلتك في مجمع أزهي.
نحن نعلم أن المنزل هو قلب العائلة، ولهذا حرصنا على أن
تقدم لك وحدات سكنية مصممة بأعلى معايير الجودة مع
اهتمام كبير بكل تفصيل، لتخلق لك بيئة مثالية لك
والأحبائك.

تجمع شققنا بين التصميم العصري والوظائف العملية
التي تلبي احتياجات كل فرد في العائلة. توفر مساحات
مخصصة لرفاهية الأطفال، مع غرف دراسة مُلهمة تتيح
لهم الفرصة للتركيز والنمو الأكاديمي في بيئة هادئة
ومحفزة. جميع التفاصيل في الشقق تم اختيارها بعناية،
مما يضمن لك الراحة والفخامة في كل زاوية. هنا، تُصبح
الذكريات جزءًا من قصة عائلتك في بيئة حاضنة تحقق لك
ولأطفالك الازدهار والنمو والسعادة الأبدية.

A Place to Call Home

A Sanctuary where your family's dreams come to life.
Designed with love and care, our apartments offer
dedicated spaces for children's wellness, inspiring study
rooms, and unparalleled interiors. Create lifelong
memories in a nurturing environment where your little
ones can thrive, your aspirations can grow, and your
family's happiness finds its forever place.





الفخامة والأناقة في كل التفاصيل

انطلق إلى عالم تتلاقى فيه دقة الهندسة مع التميز المعماري، حيث تُجسّد شققنا قمة الرفاهية والجودة. صمم كل عنصر بدقة باستخدام مواد بناء متطورة لضمان أعلى مستويات الجودة والمتانة. وجدران عازلة للصوت لتوفير أقصى درجات الخصوصية والهدوء داخل كل وحدة سكنية، وأنظمة موفرة مما يُساهم في حماية البيئة وتقليل التكاليف الشهرية بشكل مستدام تم تصميم المساحات لتوفير أجواء معيشية مليئة بالراحة والرفاهية، حيث يمكنك الاسترخاء والتمتع بحياة راقية تناسب أسلوب حياتك العصري.

مشروع أزهى هو المكان الذي تتلاقى فيه الفخامة والراحة، حيث تحسّن بكل التفاصيل التي تم تصميمها لتوفير نمط حياة استثنائي يعكس ذوقك الرفيع ويُلَبّي جميع احتياجاتك بأعلى مستويات الجودة والاستدامة.

Luxury and Elegance in Every Detail

Step into a realm where precision engineering meets architectural excellence. Every element of our apartments is meticulously crafted with advanced construction materials, acoustically insulated walls, and energy-efficient systems. With sleek, contemporary finishes and ergonomic layouts, these residences seamlessly integrate modern aesthetics with enduring comfort. This combination provides a lifestyle of unmatched refinement, environmental sustainability, and tranquil sophistication.







A Symphony of Style and Comfort

Immerse yourself in a living experience where elegance meets innovation. Our apartments are a masterpiece of modern design, adorned with luxurious finishes and meticulously crafted layouts. From expansive living areas to thoughtful ergonomic details, every element is crafted to harmonize style and functionality. Elevate your lifestyle with a symphony of comfort and sophistication, tailored for those who seek perfection in every detail.



سيمفونية من الأناقة والراحة

انغمس في تجربة معيشية فاخرة تتلاقى فيها الأنافة الخالدة مع الابتكار العصري. شققنا هي تحفة فنية من التصميم الحديث، كل شقة صُممت لتكون عملاً فنياً مُزخرفاً بتشطيبات فاخرة مصنوعة من أجود الخامات العالمية لتُرضي أصحاب الذوق الرفيع. من مساحات المعيشة الواسعة المُضاءة بنور الشمس الطبيعي إلى التفاصيل المريحة المدروسة بعناية. صُمم كل عنصر لتحقيق التناغم المثالي بين الأسلوب الراقي والوظائف العملية التي تُسهل حياتك اليومية. ارتق بنمط حياتك مع سيمفونية من الراحة والرفي والفخامة. كل تفصيل في هذه الشقق مصمم خصيصاً لأولئك الذين يسعون إلى الكمال في كل جانب من جوانب حياتهم.



عزز علامتك التجارية باختيار الموقع المناسب

انطلق بعلامتك التجارية نحو آفاق جديدة في مساحاتنا التجارية المتميزة. تُعدّ هذه المساحات بيئة مثالية لازدهار الأعمال، حيث تجذب أعدادًا كبيرة من السكان من المجتمع والمناطق المحيطة بها، وتضمن لك رؤية ممتازة وسهولة وصول فائقة لعملائك، مما يُسهم بشكل كبير في توسيع قاعدة عملائك وزيادة الإيرادات. إلى جانب المساحات التجارية المتميزة نوفر لك دعم استثنائي وخدمات متكاملة تهدف إلى ضمان تحقيق أهدافك التجارية على المدى الطويل.

Empower Your Brand with the Right Location

Empower your brand by choosing the perfect location in our premium commercial spaces. With excellent visibility and accessibility, these spaces attract a high volume of people from the community and surrounding areas, where business and retail activities are bound to thrive.

Beyond just space, we offer dedicated support and exceptional service, ensuring your success. A perfect place where your business can grow, connect, and flourish.







**Get Retail Spaces
That Drive Success**



احصل على مساحات
تجارية تحقق النجاح



Hypermarket, The Heart of the Community

A Hypermarket Built for Your convenient lifestyle. Everything you need, right around the corner. The building features a hypermarket on the ground floor and 3 residential floors. It offers a harmonious blend of modern living and community-centric design. And provides seamless integration of retail and residential spaces, ensuring perfect balance of convenience and comfort for residents and shoppers.



هاير ماركت مُصمَّم خصيصًا لتوفير أقصى درجات الراحة، حيث تجد كل ما تحتاجه على بُعد خطوات من منزلك. يقع الهاير ماركت في الطابق الأرضي من مبنى متكامل يضم أيضًا 3 طوابق سكنية فاخرة. يُقدِّم هذا المشروع مزيجًا متناغمًا بين الحياة العصرية والتصميم المُجتمعي، حيث يندمج بسلاسة بين مساحات التجزئة المُتنوعة والمساحات السكنية المريحة، ليضمن التوازن المثالي بين الراحة والرفاهية للمقيمين والمتسوقين على حدٍ سواء.

**هاير ماركت،
قلب المجتمع**





تسوق وتناول الطعام واسترخ كل ذلك في مكان واحد!

اكتشف وجهة عائلية مليئة بالمرح والتسوق في مركزنا المجتمعي. حيث تجد كل ما تحتاجه لتجربة يومية مليئة بالراحة والرفاهية. تسوق لشراء جميع مستلزماتك الأساسية بسهولة، واستمتع بتناول وجبات لذيذة مع عائلتك في مطاعمنا المتنوعة، ستجد مجموعة من الأطباق الشهية التي تلي جميع الأذواق. واسترخ في مساحاتنا الجذابة المصممة خصيصًا لتوفير الراحة والاستمتاع. كل ما تحتاجه عائلتك على بُعد مسافة قصيرة سيرًا على الأقدام. مكان مثالي لقضاء وقت ممتع وخلق ذكريات عائلية لا تُنسى.

Shop, Dine and Relax All in One Place!

Experience family fun at our Community Mall.
Shop for all your essentials, enjoy delicious meals together and relax in inviting spaces.
Everything your family needs is just a short walk away. A perfect place for convenience and creating family memories.

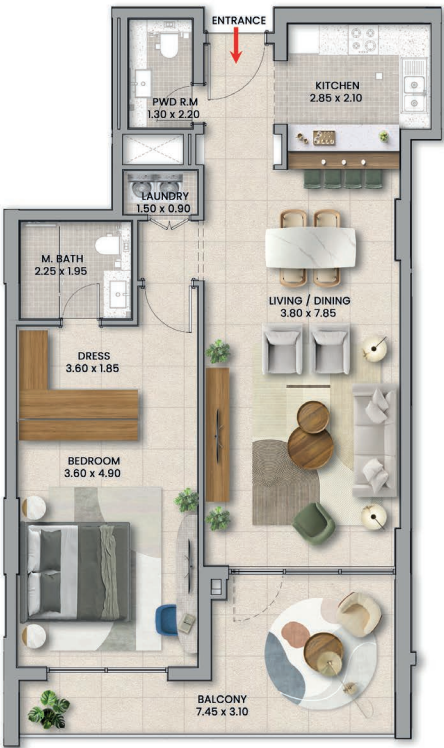


Building Apartments

Floor Plan

1 BHK Apartment

Sizes from 82.46 sqm - 108.21 sqm



Type A
xx-xxxsq.ft.



Type B
xx-xxxsq.ft.

Disclaimer - All unit dimensions are measured to structural elements and exclude wall finishes and construction tolerances. All dimensions have been provided by our consultant architects. All materials, dimensions, drawings and amenities are approximate at the time of printing. Actual area may vary from the stated area and unit direction may vary from unit to unit. Drawings are not to scale. The developer reserves the right to make revisions to the floor plans and any features, materials, dimensions and drawings mentioned in this brochure.

شقق في العمارات

مخطط الطوابق

شقة 1 غرف نوم

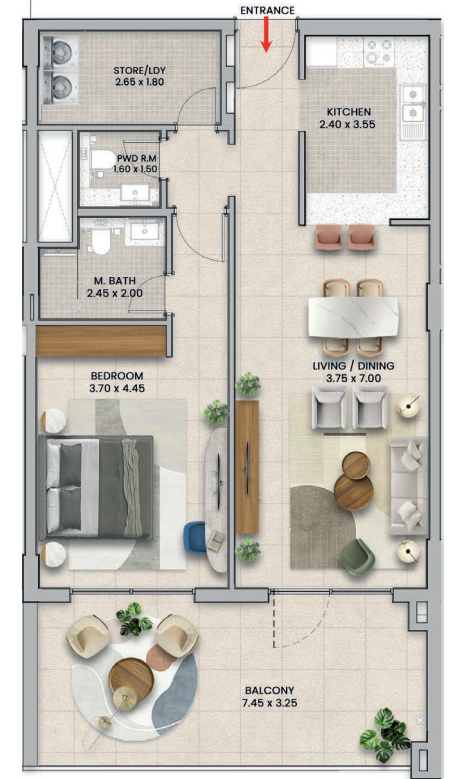
المقاسات من 82.46 sqm - 108.21 sqm



Type C
xx-xxxsq.ft.



Type D
xx-xxxsq.ft.



Type E
xx-xxxsq.ft.

إخلاء المسؤولية - جميع أبعاد الوحدات مُقاسة حسب العناصر الهيكلية ولا تشمل تشطيبات الجدران وتفاوتات البناء. تم تقديم جميع الأبعاد من قبل مهندسينا المعماريين الاستشاريين. جميع المواد والأبعاد والرسومات والمرافق تقريبية وقت الطباعة. وقد تختلف المساحة الفعلية عن المساحة المذكورة. قد يختلف اتجاه الوحدة من وحدة إلى أخرى. الرسومات المذكورة في هذا الدليل ليست بمقياس الرسم. يحتفظ المطور بحقه في إجراء مراجعات على مخططات الطوابق وأي ميزات ومواد وأبعاد ورسومات مذكورة في هذا الدليل.

Floor Plan

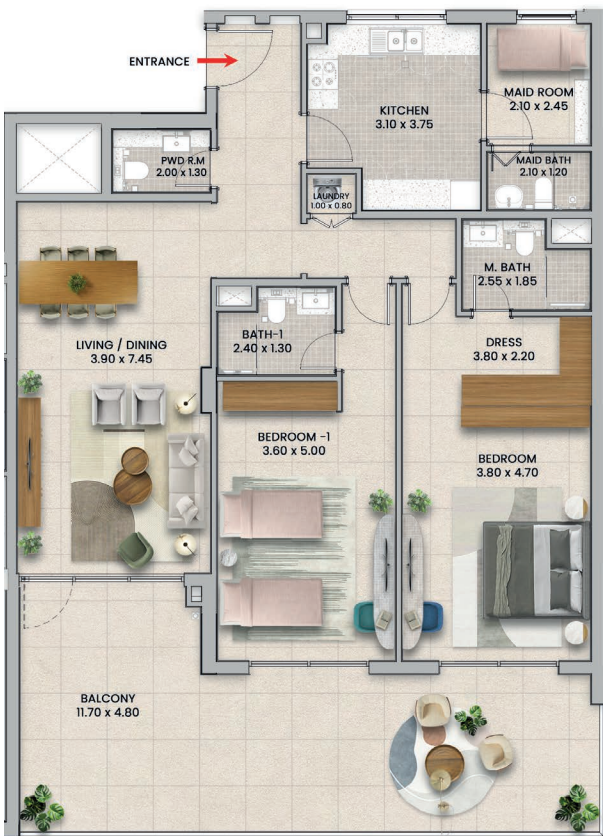
مخطط الطوابق

2 BHK Apartment

شقة 2 غرف نوم

Sizes from 134.09 sqm - 178.99 sqm

المقاسات من 108.21 sqm - 82.46 sqm



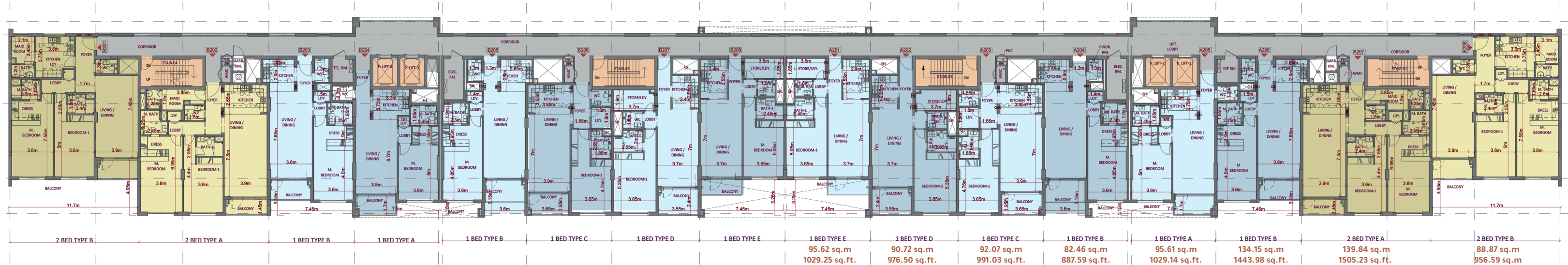
Type A
xx-xxxsq.ft.

Type B
xx-xxxsq.ft.

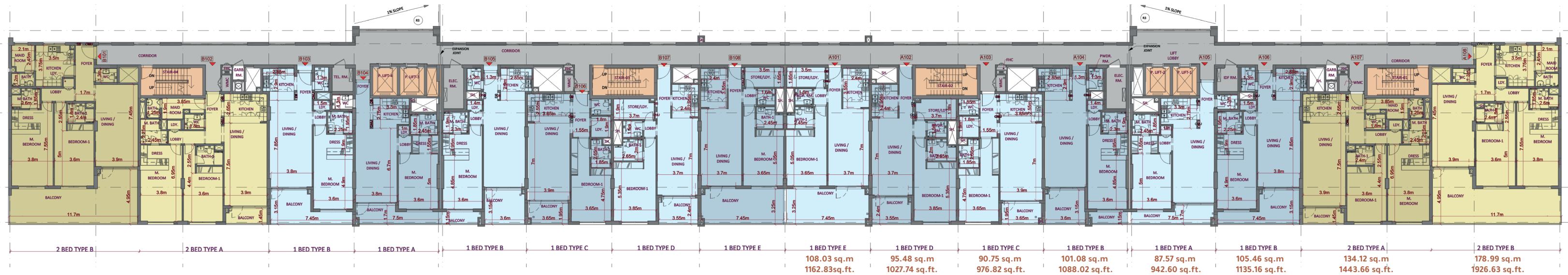
Disclaimer - All unit dimensions are measured to structural elements and exclude wall finishes and construction tolerances. All dimensions have been provided by our consultant architects. All materials, dimensions, drawings and amenities are approximate at the time of printing. Actual area may vary from the stated area and unit direction may vary from unit to unit. Drawings are not to scale. The developer reserves the right to make revisions to the floor plans and any features, materials, dimensions and drawings mentioned in this brochure.

Building Apartments
Level 1 & 2 Floor Plan

شقق في العمارات
المستوى 1 و 2 مخطط الطوابق



Overall Second Floor Plan

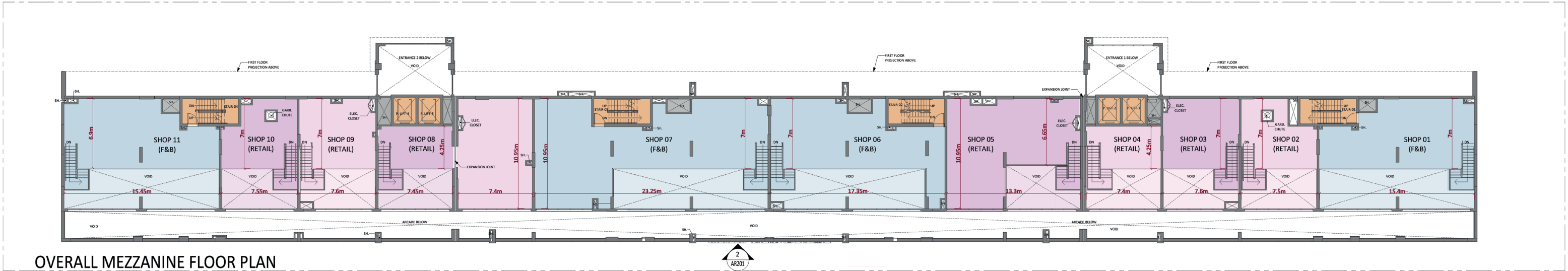


Overall First Floor Plan

1 BHK Apartment 2 BHK Apartment

Building Shops
G+M Floor Plan

محلات تجارية في المباني
M و G مخطط الطوابق



SHOP 11
GROUND
161.90 m2
MEZZANINE
105.33 m2
TOTAL AREA
267.23 m2

SHOP 10
GROUND
66.05 m2
MEZZANINE
54.88 m2
TOTAL AREA
120.93 m2

SHOP 09
GROUND
64.55 m2
MEZZANINE
61.35 m2
TOTAL AREA
125.90 m2

SHOP 08
GROUND
65.67 m2
MEZZANINE
128.10 m2
TOTAL AREA
193.77 m2

SHOP 07
GROUND
148.44 m2
MEZZANINE
185.18 m2
TOTAL AREA
333.62 m2

SHOP 06
GROUND
151.45 m2
MEZZANINE
111.74 m2
TOTAL AREA
263.19 m2

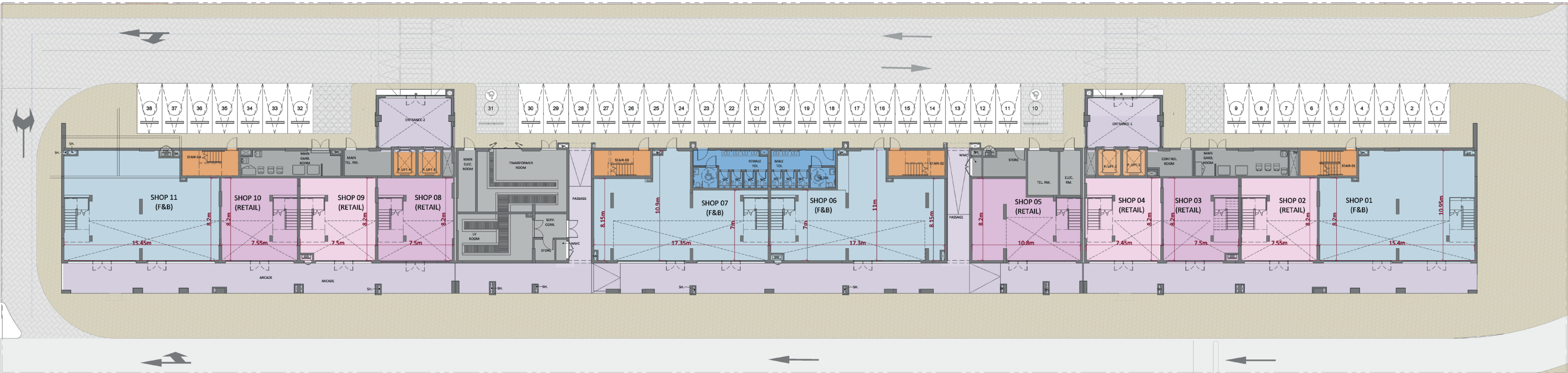
SHOP 05
GROUND
83.20 m2
MEZZANINE
124.25 m2
TOTAL AREA
207.45 m2

SHOP 04
GROUND
65.87 m2
MEZZANINE
41.98 m2
TOTAL AREA
107.86 m2

SHOP 03
GROUND
64.23 m2
MEZZANINE
62.15 m2
TOTAL AREA
126.38 m2

SHOP 02
GROUND
66.00 m2
MEZZANINE
53.30 m2
TOTAL AREA
119.30 m2

SHOP 01
GROUND
163.16 m2
MEZZANINE
105.52 m2
TOTAL AREA
268.68 m2









07

07



Call Us: (+971) 6 563 7372, 6 707 3888

Mobile: +971 50 875 2553

Email : info@epgroup.ae | Website: www.epgroup.ae



f /EmiratesProperties

@ /emirates_properties

in /company/emirates-properties

🐦 /epgroup2